

UCHWAŁA NR
SEJMIKU WOJEWÓDZTWA PODKARPACKIEGO
z dnia

w sprawie zmiany uchwały Nr XLVIII/999/14 Sejmiku Województwa Podkarpackiego z dnia 23 czerwca 2014r. w sprawie Przemysko-Dynowskiego Obszaru Chronionego Krajobrazu

Na podstawie art. 18 pkt 20 ustawy z dnia 5 czerwca 1998 r. o samorządzie województwa (tekst jedn. Dz. U. z 2015 r. poz. 1392 z późn. zm.) oraz art. 23 ust. 2 i art.24 ustawy z dnia 16 kwietnia 2004 r. o ochronie przyrody (Dz. U. z 2015r. poz. 1651 z późn. zm.)

Sejmik Województwa Podkarpackiego w Rzeszowie

uchwala co następuje:

§1

W uchwale Nr XLVIII/999/14 Sejmiku Województwa Podkarpackiego z dnia 23 czerwca 2014r. w sprawie Przemysko-Dynowskiego Obszaru Chronionego Krajobrazu wprowadza się następujące zmiany:

1. § 3. ust.1 pkt 4) otrzymuje brzmienie:

„4) budowania nowych obiektów budowlanych w pasie szerokości 100 m od:

a) linii brzegów rzek: Wiar, San, Mlecza Wschodnia, zgodnie z załącznikiem mapowym nr 1a, 1b, 1c, jezior i innych naturalnych zbiorników wodnych

b) zasięgu lustra wody w sztucznych zbiornikach usytuowanych na wodach płynących przy normalnym poziomie piętrzenia określonym w pozwoleniu wodnoprawnym, o którym mowa w art. 122 ust. 1 pkt 1 ustawy z dnia 18 lipca 2001 r. - Prawo wodne

- z wyjątkiem urządzeń wodnych oraz obiektów służących prowadzeniu racjonalnej gospodarki rolnej, leśnej lub rybackiej;”

2. Załączniki nr 1a, 1b, 1c otrzymują brzmienie zgodne z załącznikiem nr 1a, 1b, 1c do niniejszej uchwały.

§2

Wykonanie uchwały powierza się Zarządowi Województwa Podkarpackiego.

§3

Uchwała wchodzi w życie po upływie 14 dni od dnia ogłoszenia w Dzienniku

Urzędowym Województwa Podkarpackiego.

UZASADNIENIE

Ustawa z dnia 24 kwietnia 2015 r. o zmianie niektórych ustaw w związku ze wzmocnieniem narzędzi ochrony krajobrazu wprowadziła nowe brzmienie zakazu zabudowy brzegów rzek i sztucznych zbiorników wodnych usytuowanych na wodach płynących. Ustawowe brzmienie powyższego zakazu do czasu nowelizacji wskazywało 100 m pas od linii brzegów rzek, jezior i innych zbiorników wodnych, jako teren objęty zakazem zabudowy nie precyzując co należy uznać za brzeg sztucznego zbiornika wodnego ani nie podając jakie ciekі należy uznać za rzeki. Po bezskutecznym zapytaniu skierowanym do Ministerstwa Środowiska, Sejmik Województwa Podkarpackiego przyjął w dniu 23 czerwca 2014 r uchwałę Nr XLVIII/999/14 Sejmiku Województwa Podkarpackiego w sprawie Przemysko-Dynowskiego Obszaru Chronionego Krajobrazu, gdzie za rzeki uznano Wiar, San oraz Mleczkę Wschodnią jako ciekі o powierzchni zlewni pow. 100 km² (zgodnie z Raportem Ministerstwa Środowiska dla Obszaru Dorzecza Wisły z realizacji art. 5 i 6, zał. II, III, IV Ramowej Dyrektywy Wodnej 2000/60/WE). Za brzeg sztucznego zbiornika wodnego przyjęto maksymalną rzędną piętrzenia zapisaną w pozwoleniu wodnoprawnym. Przywołana na wstępie ustawa o zmianie niektórych ustaw w związku ze wzmocnieniem narzędzi ochrony krajobrazu, nowelizująca ustawę o ochronie przyrody, wskazała normalny poziom piętrzenia, określony w pozwoleniu wodnoprawnym, jako zasięg lustra wody, od którego należy egzekwować 100 metrowy pas zakazu zabudowy. Wobec powyższego w chwili obecnej obowiązująca uchwała Sejmiku Województwa Podkarpackiego w sprawie Przemysko-Dynowskiego Obszaru Chronionego Krajobrazu jest bardziej rygorystyczna niż zapisy ustawy o ochronie przyrody dlatego konieczna jest zmiana przedmiotowej uchwały i dostosowanie jej zapisów do zapisów ustawy.

Niniejszą uchwałą doprecyzowano również zakres obowiązywania zakazu zabudowy dolin rzek wymienionych w uchwale poprzez wskazanie odcinków tych rzek, objętych zakazem . Analizowano:

- przebieg korytarzy ekologicznych wg prof. dr hab. W. Jędrzejewskiego (na dzień dzisiejszy nie zostały sporządzone bardziej szczegółowe opracowania dotyczące przebiegu korytarzy ekologicznych),

- obszary bezpośredniego zagrożenia powodzią wg Regionalnego Zarządu Gospodarki Wodnej w Krakowie, oraz obszary bezpośredniego zagrożenia powodzią wyznaczone w studiach ochrony przeciwpowodziowej,
- położenie względem obszarów NATURA 2000 oraz przedmioty ochrony dla ochrony których wyznaczono dany obszar,
- statusy jednolitych części wód określone w Planie Gospodarowania Wodami Górnej Wisły

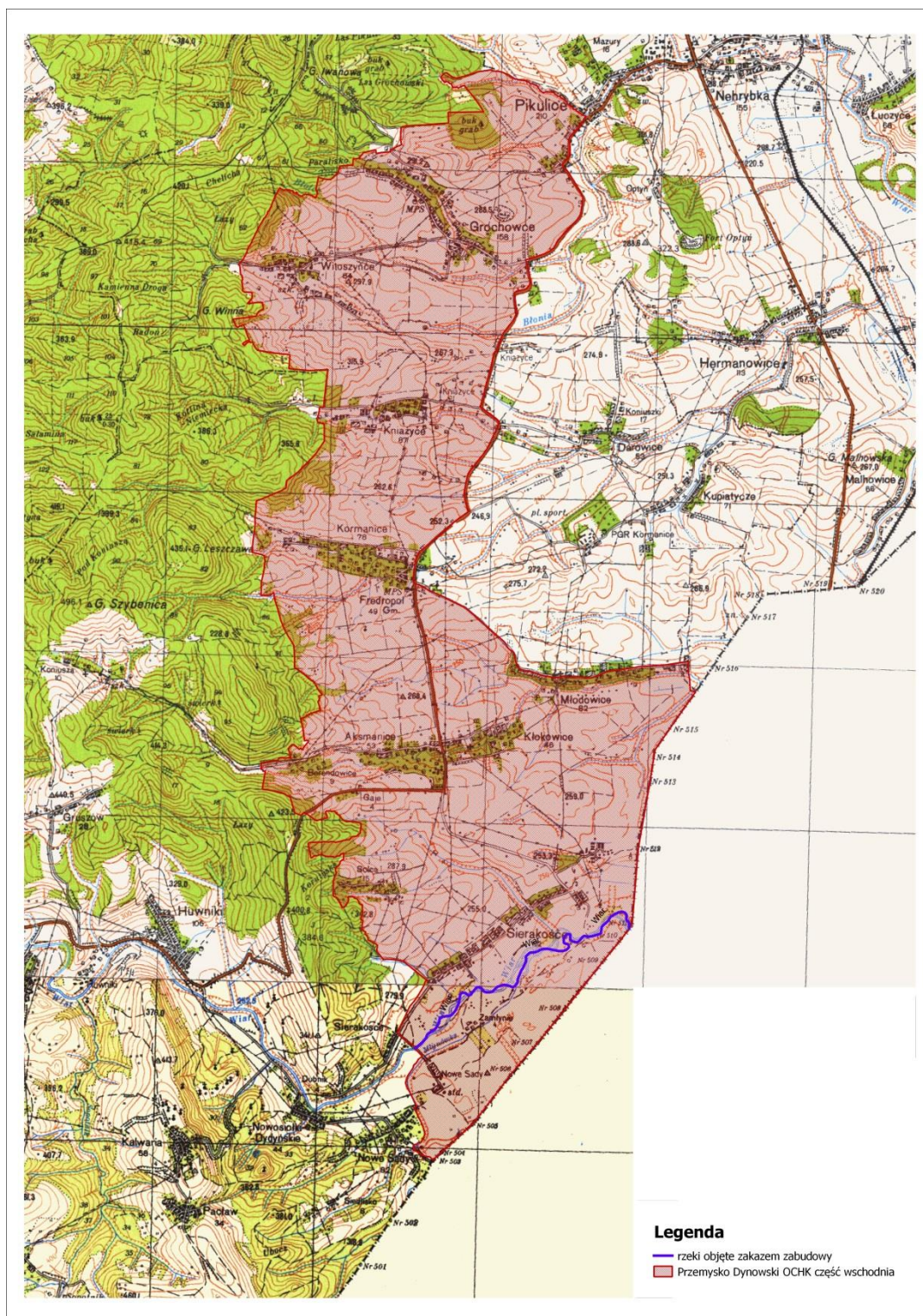
Na tym etapie prac i poziomie ogólności zapisów nie jest możliwe precyzyjne określenie niezbędnej szerokości obowiązywania zakazu dla ochrony dolin rzek i ich korytarzy ekologicznych. Dlatego obowiązujący na terenie Obszaru zakaz zabudowy dolin rzecznych i brzegów zbiorników wodnych w pasie szerokości 100 metrów nie jest zakazem obligatoryjnym. Obowiązująca już obecnie uchwała Nr XLVIII/999/14 Sejmiku Województwa Podkarpackiego z dnia 23 czerwca 2014r. zawiera wyjątki od zakazu:

- 1) Zakaz nie narusza lokalizacji obiektów budowlanych wskazanych w: studium uwarunkowań i kierunków zagospodarowania przestrzennego gminy, miejscowych planach zagospodarowania przestrzennego i ostatecznych decyzjach administracyjnych, obowiązujących w dniu wprowadzenia zakazu w roku 2010.
- 2) Strefa wyłączona z zabudowy na podstawie zakazu może podlegać ograniczeniu w studium uwarunkowań i kierunków zagospodarowania przestrzennego gminy lub w miejscowych planach zagospodarowania przestrzennego w ramach uzgodnień projektów tych dokumentów z Regionalnym Dyrektorem Ochrony Środowiska, na podstawie ustawy z dnia 16 kwietnia 2004 r. o ochronie przyrody, jeżeli nie wpłynie to znacząco negatywnie na ochronę przyrody Obszaru.

W trakcie tych procedur będzie można merytorycznie, w oparciu o rzeczywistą analizę określonego terenu, uwarunkowań przyrodniczych, istniejącego zagospodarowania terenu oraz zagrożenia powodziowego precyzyjnie wyznaczyć szerokość strefy wyłączonej z zabudowy.

ZAŁĄCZNIK NR 1b

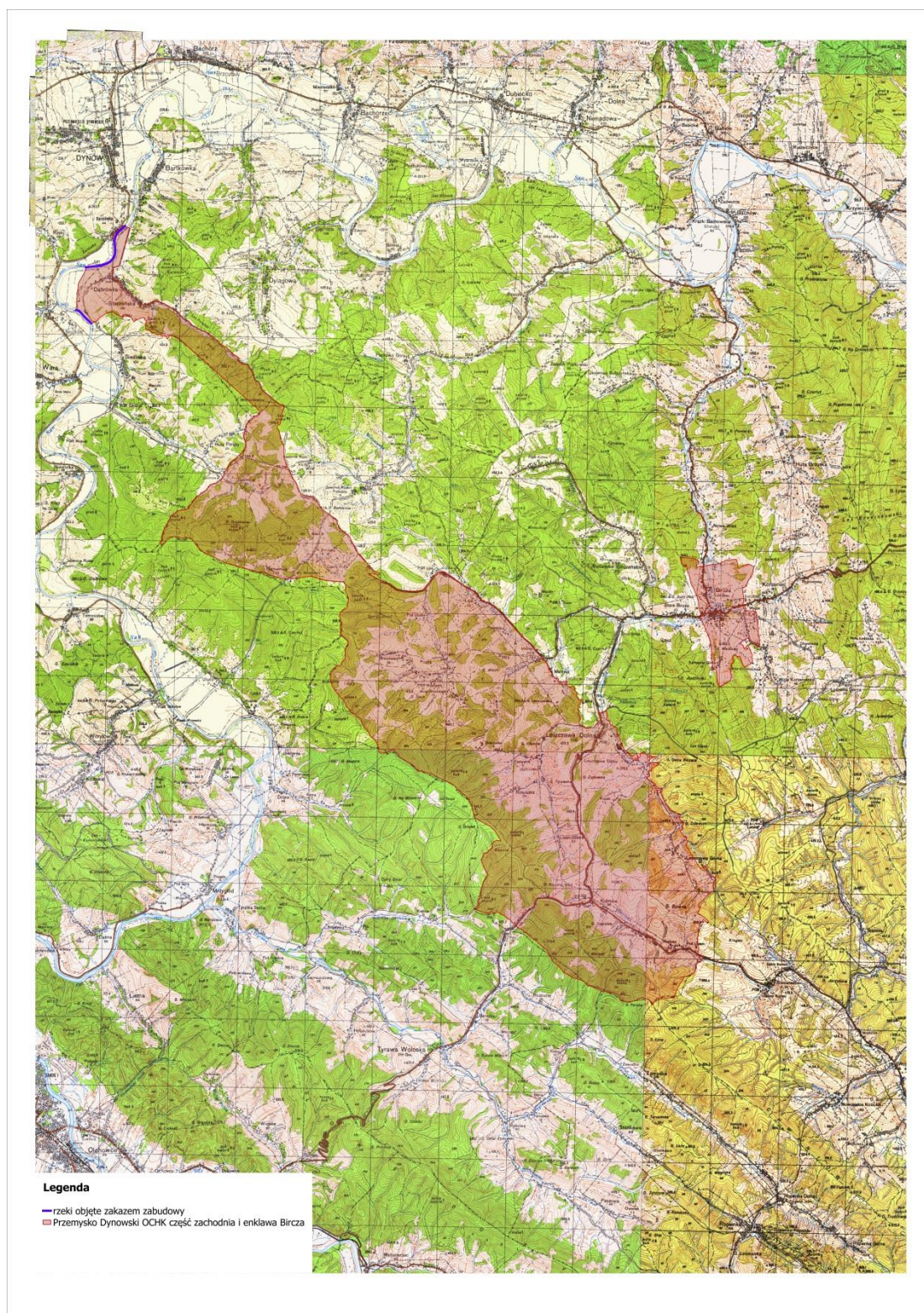
**MAPA POGLĄDOWA USYTUOWANIA WSCHODNIEJ CZĘŚCI PRZEMYSKO-DYNOWSKIEGO OBSZARU
CHRONIONEGO KRAJOBRAZU**



Mapa topograficzna w skali 1: 50 000 oraz plik wektorowy w formacie ESRI Shapefile w układzie PUVG_92, stanowiący graficzne przedstawienie punktów załamania granicy, dostępne w Departamencie Ochrony Środowiska Urzędu Marszałkowskiego Województwa Podkarpackiego w Rzeszowie.

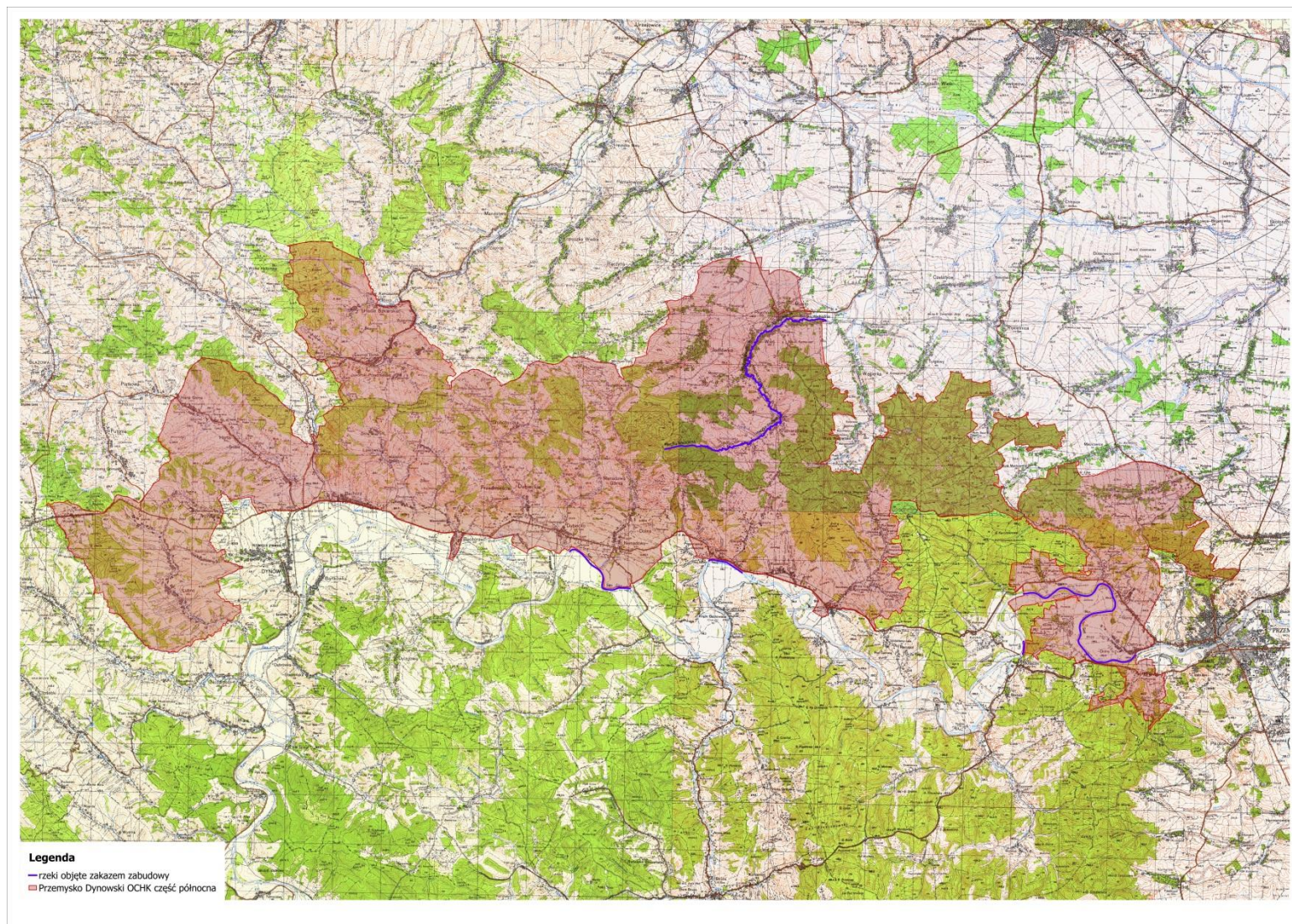
ZAŁĄCZNIK NR 1c

**MAPA POGLĄDOWA USYTUOWANIA ZACHODNIEJ CZĘŚCI PRZEMYSKO-DYNOWSKIEGO OBSZARU
CHRONIONEGO KRAJOBRAZU ORAZ ENKLAWY „BIRCZA”**



Mapa topograficzna w skali 1: 50 000 oraz plik wektorowy w formacie ESRI Shapefile w układzie P UWG_92, stanowiący graficzne przedstawienie punktów załamania granicy, dostępne w Departamencie Ochrony Środowiska Urzędu Marszałkowskiego Województwa Podkarpackiego w Rzeszowie.

MAPA POGLĄDOWA USYTUOWANIA PÓŁNOCNEJ CZĘŚCI PRZEMYSKO - DYNOWSKIEGO OBSZARU CHRONIONEGO KRAJOBRAZU



Mapa topograficzna w skali 1: 50 000 oraz plik wektorowy w formacie ESRI Shapefile w układzie PUWG_92, stanowiący graficzne przedstawienie punktów załamania granicy, dostępne w Departamencie Ochrony Środowiska Urzędu Marszałkowskiego Województwa Podkarpackiego w Rzeszowie.